

TEGIJAD

"KUST SA TEAD?" on apoliitiline algatus, mida koordineerib Eesti Teadusagentuur. Algatusega on liitunud hulk partnereid, teiste seas ülikoole, meediaväljaandeid, erialaorganisatsioone ja ettevõtteid.

Kaasa looma on oodatud nii ettevõtjad, organisatsioonid kui ka üksikisikud. Koostööpartnerina võid ise otsustada, mis moel soovid osaleda.

Algatusega liitumiseks
võta palun ühendust
e-posti aadressil
kust.sa.tead@etag.ee

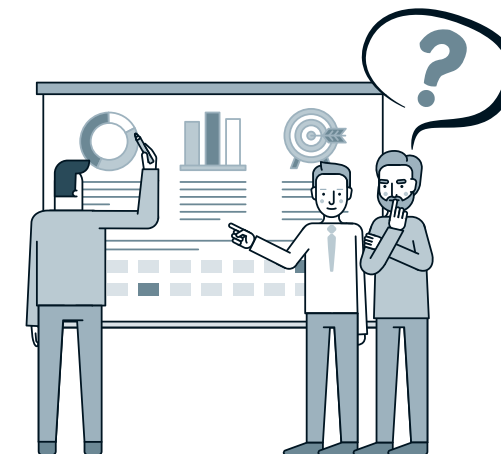


 facebook.com/kustsatead



Kui hoolid faktidest ja teaduspõhisest arutelust, oled oodatud liituma algatusega, mille keskmes on üks lihtne küsimus: **"KUST SA TEAD?"**

Õigel ajal, õiges kohas ja õigele inimesele esitatuna võib see küsimus olla tõhus relv populismi, vale-tõdede ja libauudiste vastu ning muuta meie ühiskonna targemaks ja läbipaistvamaks.



TAUST

2019. aasta märtsis toimuvad Riigikogu valimised. Poliitikute otsused, väljaütlemised ja valikud on meie elu ühed suurimad mõjutajad ning seetõttu on eriti oluline, et need oleksid hoolikalt kaalutud ja põhjendatud. Paraku oleme viimasel ajal näinud, kuidas fakte ja teaduslikku teadmist eirav poliitika on mitmel pool maailmas probleemide lahendamise asemel neid pigem juurde külvanud.

Seetõttu on valijaile abiks, kui poliitikute lubadused ja põhjendused on läbipaistvad; kui nad ütlevad, millistele faktidele ja uuringutele nende plaanid tuginevad, ning oskavad vahet teha faktil ja pelgal muljel või arvamusel. Teaduspõhised otsused aitavad kujundada paremat ja sidusamat ühiskonda.

Samalaadseid algatuskavasid on ellu viidud ka Rootsis (hiljutine valimiseelne kampaania **#Hurvettududet**) ja Suurbritannias (juba pikaajalisem **Ask for evidence**).

Praegune Eesti algatus keskendub küll kevadistele valimistele, kuid teaduspõhine arutelu võiks jätkuda kauem ja ulatuda ühiskonnas sügavamale kui Riigikogu ja valimisteni. Küsimus **"KUST SA TEAD?"** on asjakohane igas arutelus, osalegu selles kooliõpilased, ettevõtjad või poliitikud.



EESMÄRGID

Algatusega soovitakse

- ☞ muuta eelseisev valimiskampaania, aga ka kogu avalik arutelu targemaks, põhjendatumaks ja läbipaistvamaks;
- ☞ tõsta Riigikogu valimiste aastal esile, kui oluline on oma väiteid tõendada;
- ☞ väärtustada teadust kui parimat viisi uute teadmiste saamiseks;
- ☞ julgustada poliitikuid näitama, kuidas nad kasutavad oma tegevuse kavandamisel teadustulemusi;
- ☞ julgustada valijaid küsima, millisel tõendusmaterjalil väited ja lubadused põhinevad.

SIHTRÜHM

Algatus on suunatud nii küsijaile kui ka vastajaile. Me kõik võime küsida **"KUST SA TEAD?"**, olgu siis valimisdebatil, muul üritusel või argivestluses naabriga. Suurem võimalus ja kohustus otsustajatele küsimusi esitada on näiteks ajakirjanikel, arvamussliidritel ja organisatsioonide esindajatel.

Me kõik peaksime olema valmis ka vastaja rolliks, suutma selgitada oma väidete tagamaad ja esitada tõendusmaterjali. Rohkem ootame seda neilt, kelle ühiskondlik vastutus on suurem – nii kohaliku kui ka riigi tasandi otsustajatelt.